

Protokol o provedených výpočtech

Projekt

Název	Posouzení na proslunění bytový dům Žlíbky
Popis	
Číslo zakázky	
Datum	18.02.2021
Adresa posuzovaného prostoru	62000 Brno Česká republika
Minimální výška slunce	13,00 °
Sunlis - Umístění bodů proslunění	na vnitřní rovině
Datum výpočtu proslunění	01.03.2021
Úhel k severu	0 °
GPS souřadnice	Zeměpisná šířka: 49,19 Zeměpisná délka: 16,61
Meridiánová konvergence	6,13 °

Investor

Společnost
Kontaktní osoba
Adresa
Telefon
E-mail
Webová stránka

Zhotovitel

Společnost
Kontaktní osoba
Adresa
Telefon
E-mail
Webová stránka

Provedené výpočty

- Výpočet doby proslunění podle ČSN EN 17037
- Výpočet denního osvětlení dle ČSN 73 0580

Přehled výsledků

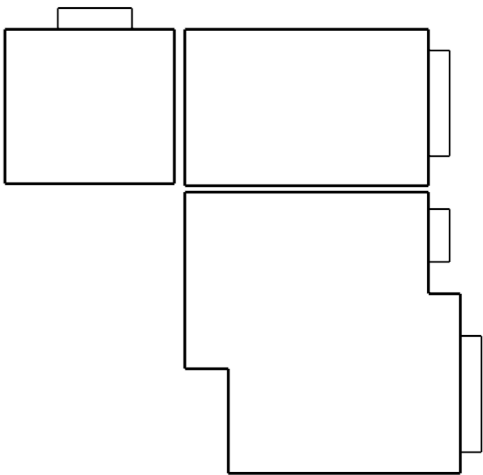
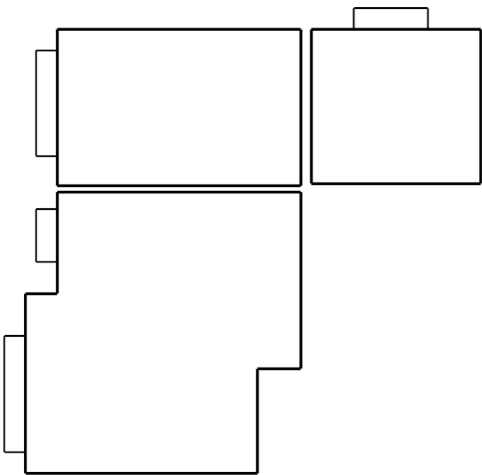
Název	Počet prosluněných místností	Proslunění	Minimální hodnota	Průměrná hodnota	Maximální hodnota	Rovnoměrnost
1.A - Byt č.1, bezbariérový byt, severozápad						
Prosluněné místnosti	2 / 1					
1.B - Byt č.2, bezbariérový byt, severovýchod						
Prosluněné místnosti	2 / 1					
1.A.1 - 105 - dětský pokoj						
Proslunění		3:06 / 1:30				
Činitel denní osvětlenosti			0,9 / 0,7 %	0,9 / 0,9 %	0,9 %	1
1.A.2 - 104 - ložnice						
Proslunění		0:00 / 1:30				
Činitel denní osvětlenosti			0,9 / 0,7 %	0,9 / 0,9 %	1,0 %	0,83
1.A.3 - 106 - Obývací pokoj + kuchyně						
Proslunění		3:12 / 1:30				
Činitel denní osvětlenosti			1,0 / 0,7 %	1,2 / 0,9 %	1,3 %	0,8
1.B.1 - 126 - ložnice						
Proslunění		0:00 / 1:30				
Činitel denní osvětlenosti			0,9 / 0,7 %	1,0 / 0,9 %	1,1 %	0,84
1.B.2 - 125 - dětský pokoj						
Proslunění		2:22 / 1:30				
Činitel denní osvětlenosti			0,9 / 0,7 %	0,9 / 0,9 %	0,9 %	1
1.B.3 - Obývací pokoj + kuchyně						
Proslunění		2:29 / 1:30				
Činitel denní osvětlenosti			1,0 / 0,7 %	1,2 / 0,9 %	1,4 %	0,74

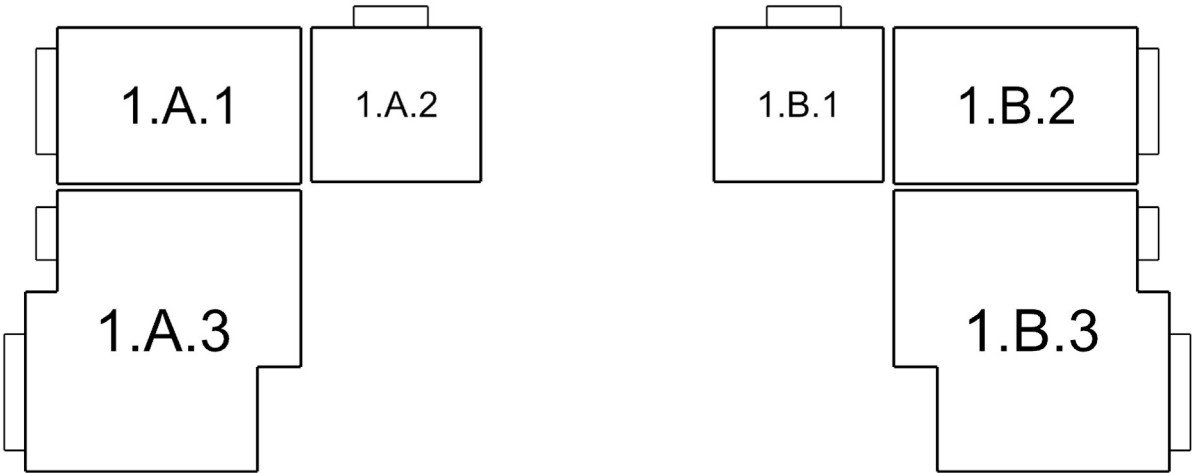
Výpočet

Počet odrazů	3
Medián oblohové vodorovné osvětlenosti	14900 lx
Model oblohy	Rovnoměrně zatažená
Osvětlenost na venkovní ploše	5000 lx
Rozměr elementární plochy	1000 mm
Dělicí poměr svítidla	10

Údržba

Čistota prostředí	Čisté
Údržbu počítat	Ano
Interval obnovy povrchů	36 m
Interval čištění svítidel	12 m
Funkční spolehlivost	100 %
Výměna světelných zdrojů	Individuální





1.A.1: **105 - dětský pokoj** | 1.A.2: **104 - ložnice** | 1.A.3: **106 - Obývací pokoj + kuchyně** | 1.B.1: **126 - ložnice** | 1.B.2: **125 - dětský pokoj** | 1.B.3: **Obývací pokoj + kuchyně**

1.A.1 105 - dětský pokoj - místnost

Výpočet

Počet odrazů	3
Úroveň denního osvětlení	Minimální
Typ otvorů	Automaticky detekovat
Dělicí poměr otvoru	30
Rozměr elementární plochy	200 mm
Dělicí poměr svítidla	10

Údržba

Čistota prostředí	Čisté
Údržbu počítat	Ano
Interval obnovy povrchů	36 m
Interval čištění svítidel	12 m
Funkční spolehlivost	100 %
Výměna světelných zdrojů	Individuální

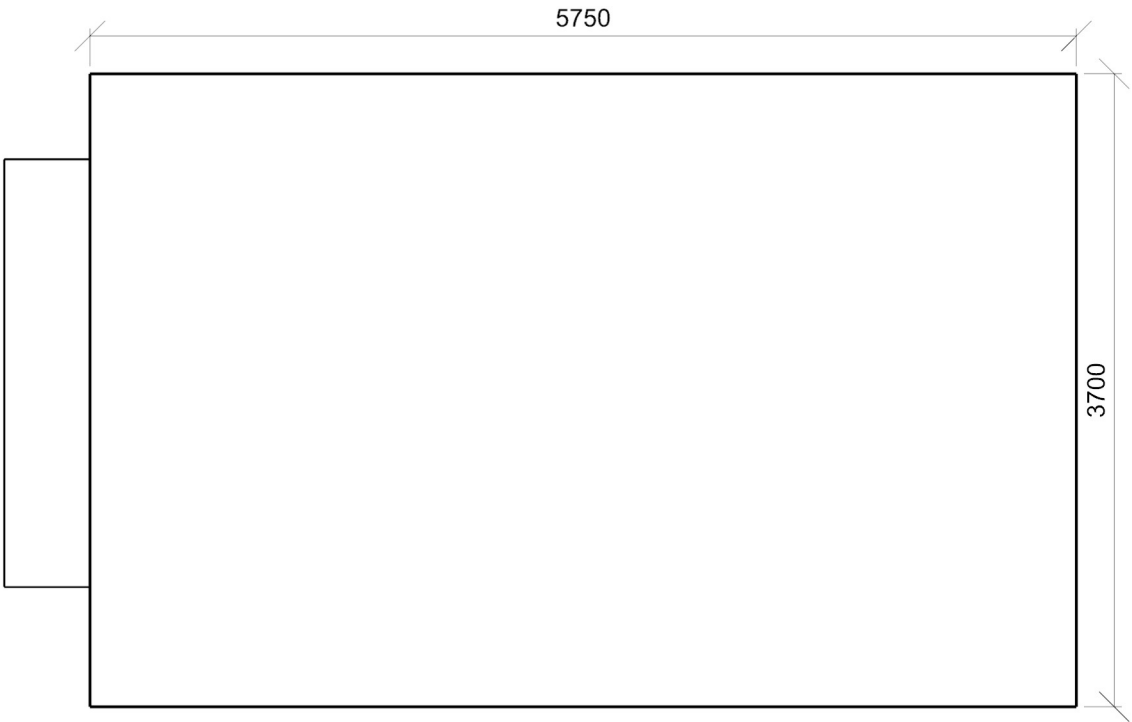
Geometrie

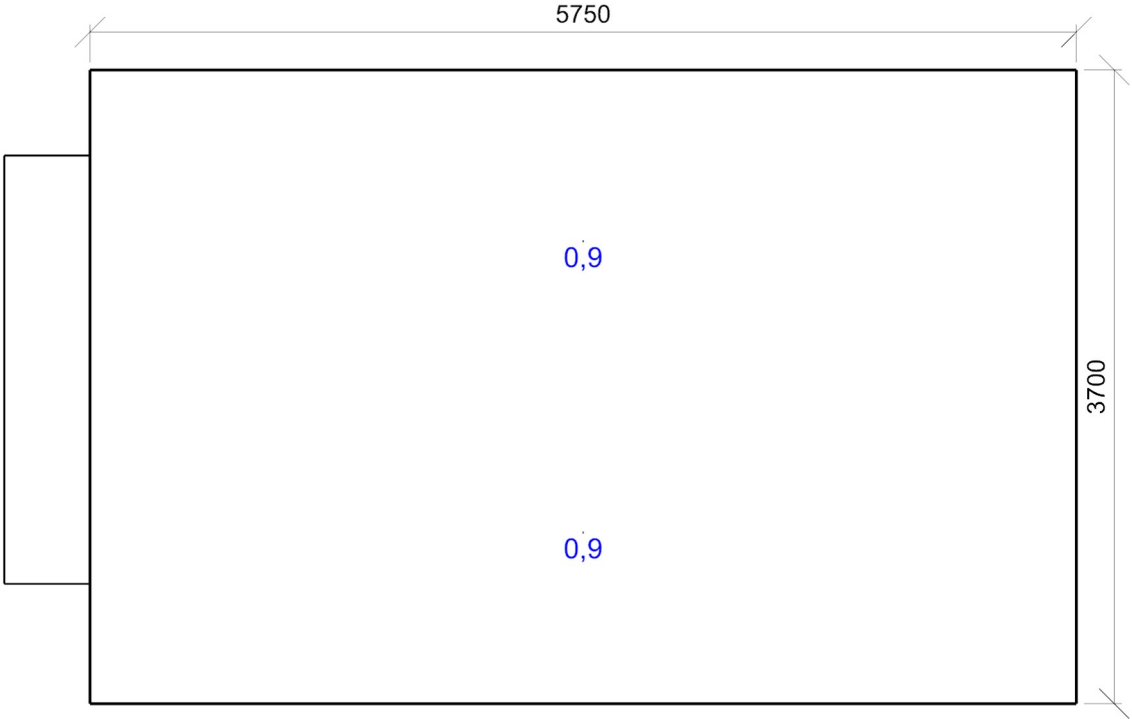
Délka	5750,00 mm
Šířka	3700,00 mm
Výška	2760,00 mm
Plocha	21,3 m²

Odraznost

Podlaha	0,3
Strop	0,7
Stěny	0,5

Půdorys - 1.A.1 105 - dětský pokoj





Dmin/Dm/Dmax: **0,9/0,9/0,9 %** | Rovnoměrnost: **1**

1.A.2 104 - ložnice - místnost

Výpočet

Počet odrazů	3
Úroveň denního osvětlení	Minimální
Typ otvorů	Automaticky detekovat
Dělicí poměr otvoru	30
Rozměr elementární plochy	200 mm
Dělicí poměr svítidla	10

Údržba

Čistota prostředí	Čisté
Údržbu počítat	Ano
Interval obnovy povrchů	36 m
Interval čištění svítidel	12 m
Funkční spolehlivost	100 %
Výměna světelných zdrojů	Individuální

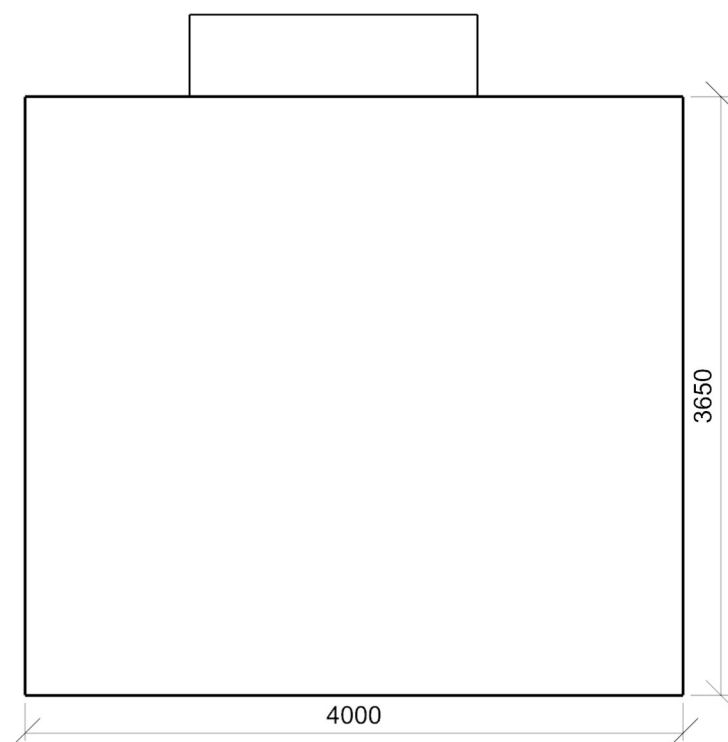
Geometrie

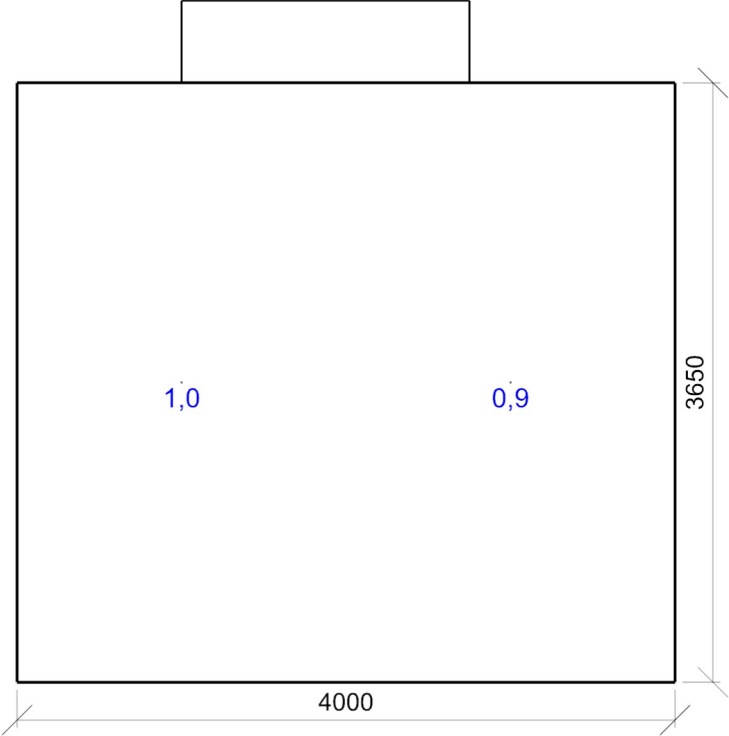
Délka	4000,00 mm
Šířka	3650,00 mm
Výška	2760,00 mm
Plocha	14,6 m ²

Odraznost

Podlaha	0,3
Strop	0,7
Stěny	0,5

Půdorys - 1.A.2 104 - ložnice





Dmin/Dm/Dmax: **0,9/0,9/1,0 %** | Rovnoměrnost: **0,83**

1.A.3 106 - Obyvací pokoj + kuchyně - místnost

Výpočet

Počet odrazů	3
Úroveň denního osvětlení	Minimální
Typ otvorů	Automaticky detekovat
Dělicí poměr otvoru	30
Rozměr elementární plochy	300 mm
Dělicí poměr svítidla	10

Údržba

Čistota prostředí	Čisté
Údržbu počítat	Ano
Interval obnovy povrchů	36 m
Interval čištění svítidel	12 m
Funkční spolehlivost	100 %
Výměna světelných zdrojů	Individuální

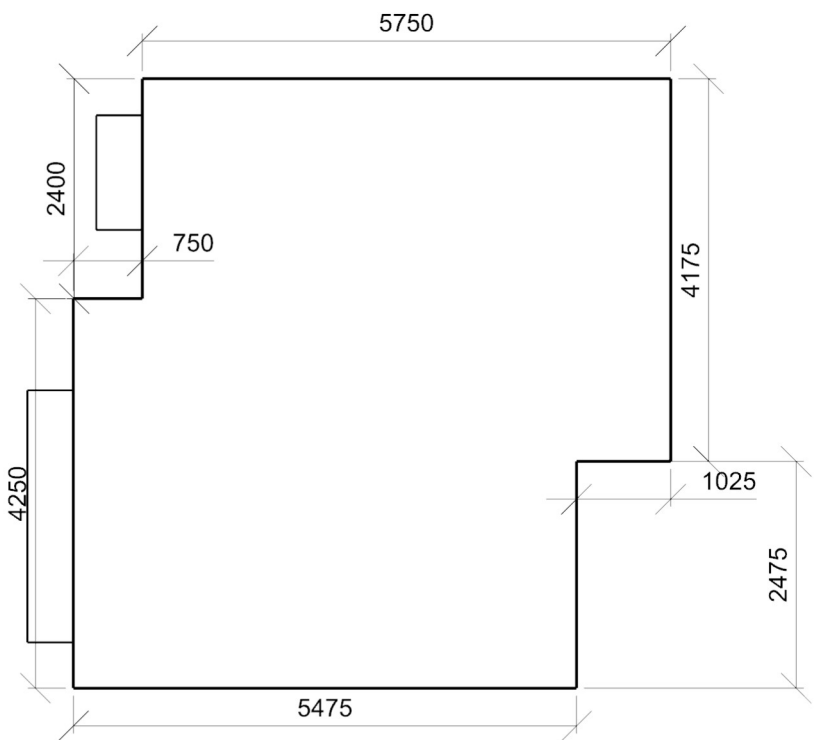
Geometrie

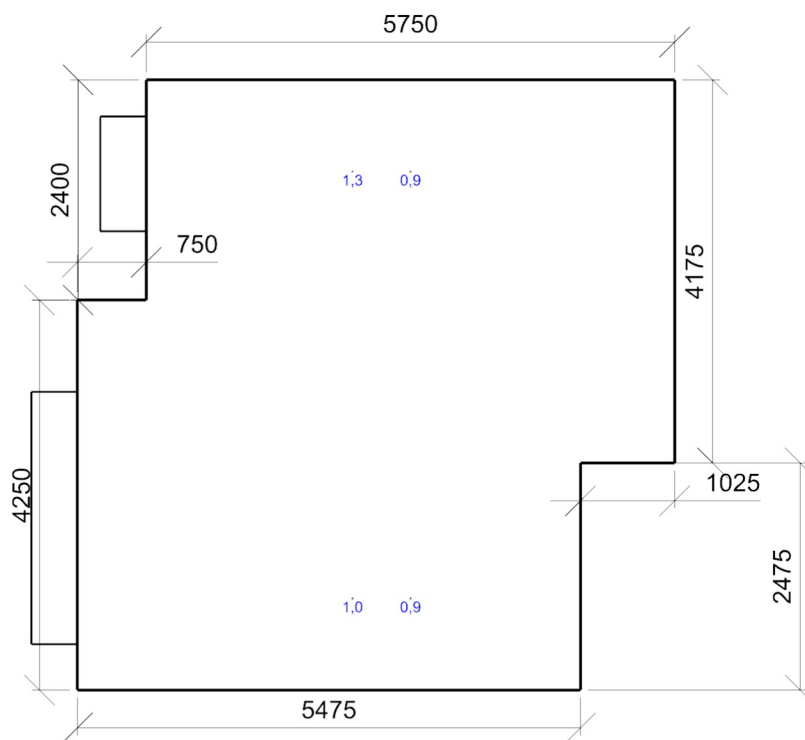
Výška	2760,00 mm
Plocha	38,9 m²

Odraznost

Podlaha	0,3
Strop	0,7
Stěny	0,5

Půdorys - 1.A.3 106 - Obyvací pokoj + kuchyně





Dmin/Dm/Dmax: **1,0/1,2/1,3 %** | Rovnoměrnost: **0,8**

1.B.1 126 - ložnice - místnost

Výpočet

Počet odrazů	3
Úroveň denního osvětlení	Minimální
Typ otvorů	Automaticky detekovat
Dělicí poměr otvoru	30
Rozměr elementární plochy	200 mm
Dělicí poměr svítidla	10

Údržba

Čistota prostředí	Čisté
Údržbu počítat	Ano
Interval obnovy povrchů	36 m
Interval čištění svítidel	12 m
Funkční spolehlivost	100 %
Výměna světelných zdrojů	Individuální

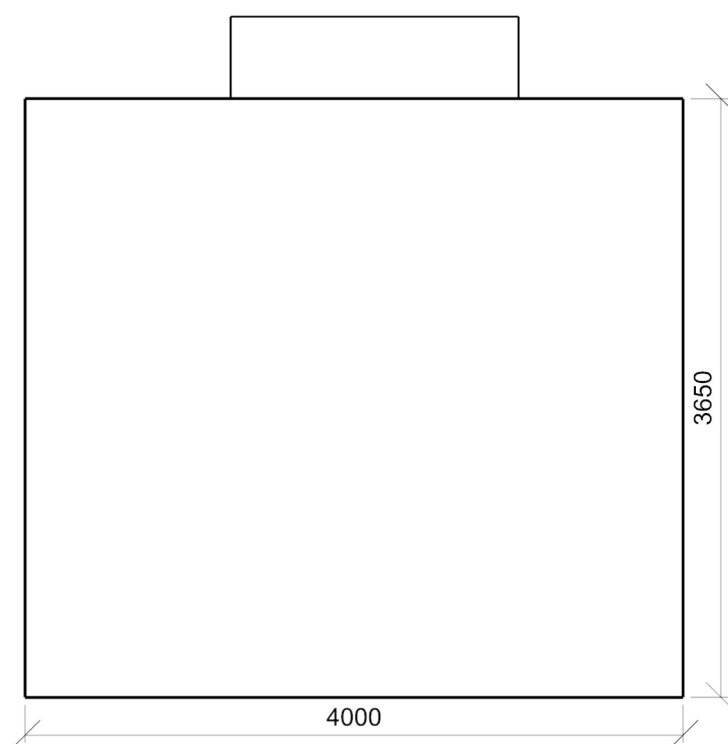
Geometrie

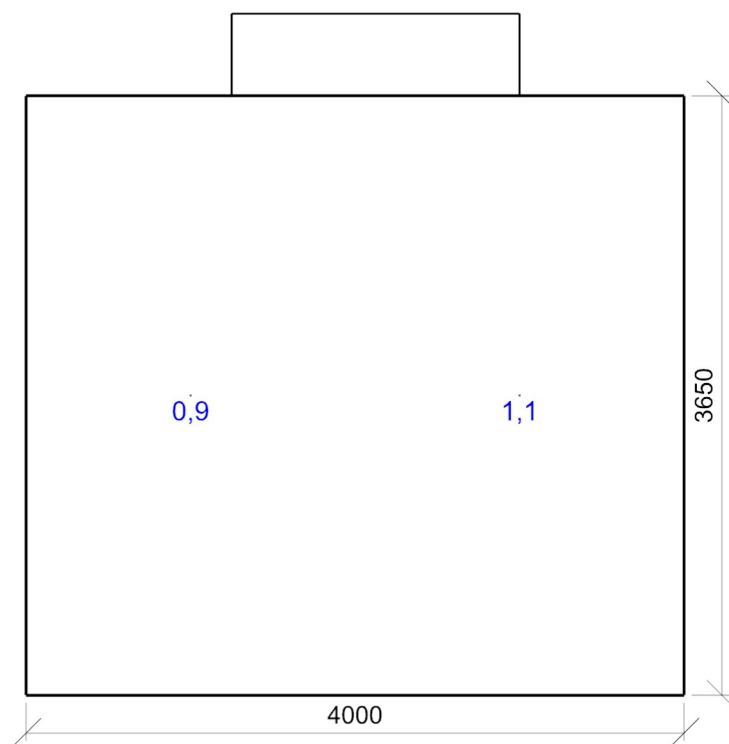
Délka	4000,00 mm
Šířka	3650,00 mm
Výška	2760,00 mm
Plocha	14,6 m ²

Odrážnost

Podlaha	0,3
Strop	0,7
Stěny	0,5

Půdorys - 1.B.1 126 - ložnice





Dmin/Dm/Dmax: **0,9/1,0/1,1 %** | Rovnoměrnost: **0,84**

1.B.2 125 - dětský pokoj - místnost

Výpočet

Počet odrazů	3
Úroveň denního osvětlení	Minimální
Typ otvorů	Automaticky detekovat
Dělicí poměr otvoru	30
Rozměr elementární plochy	200 mm
Dělicí poměr svítidla	10

Údržba

Čistota prostředí	Čisté
Údržbu počítat	Ano
Interval obnovy povrchů	36 m
Interval čištění svítidel	12 m
Funkční spolehlivost	100 %
Výměna světelných zdrojů	Individuální

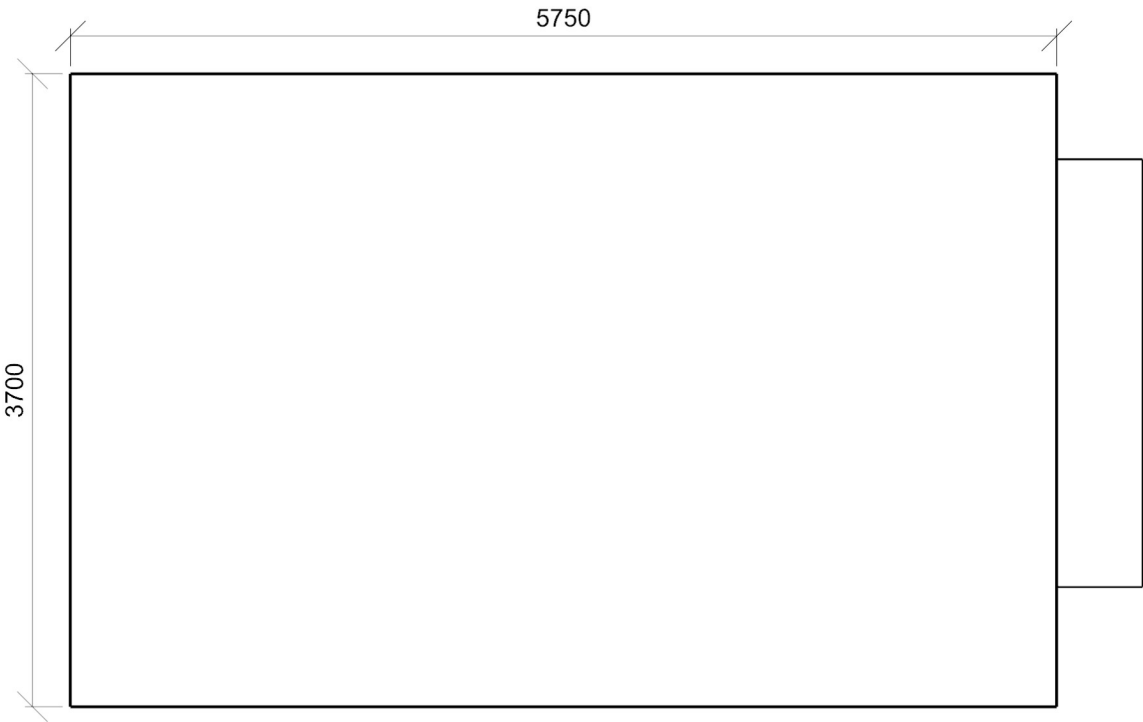
Geometrie

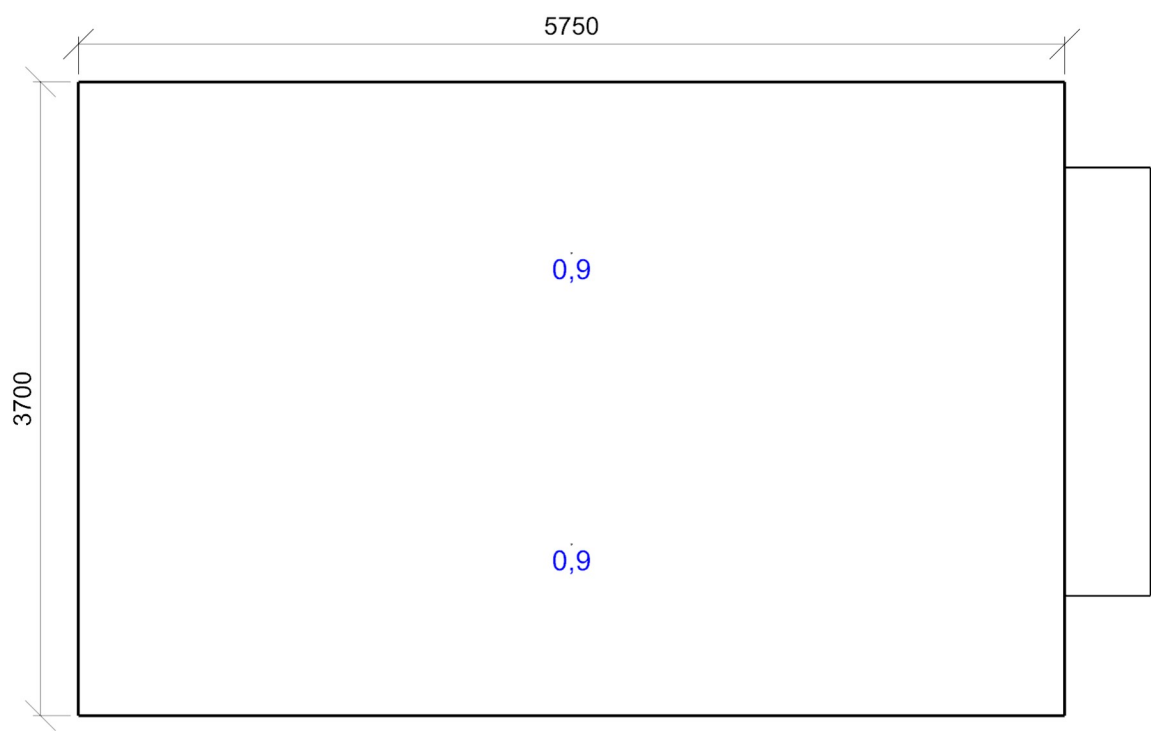
Délka	5750,00 mm
Šířka	3700,00 mm
Výška	2760,00 mm
Plocha	21,3 m ²

Odraznost

Podlaha	0,3
Strop	0,7
Stěny	0,5

Půdorys - 1.B.2 125 - dětský pokoj





Dmin/Dm/Dmax: **0,9/0,9/0,9 %** | Rovnoměrnost: **1**

1.B.3 Obývací pokoj + kuchyně - místnost

Výpočet

Počet odrazů	3
Úroveň denního osvětlení	Minimální
Typ otvorů	Automaticky detekovat
Dělicí poměr otvoru	30
Rozměr elementární plochy	300 mm
Dělicí poměr svítidla	10

Údržba

Čistota prostředí	Čisté
Údržbu počítat	Ano
Interval obnovy povrchů	36 m
Interval čištění svítidel	12 m
Funkční spolehlivost	100 %
Výměna světelných zdrojů	Individuální

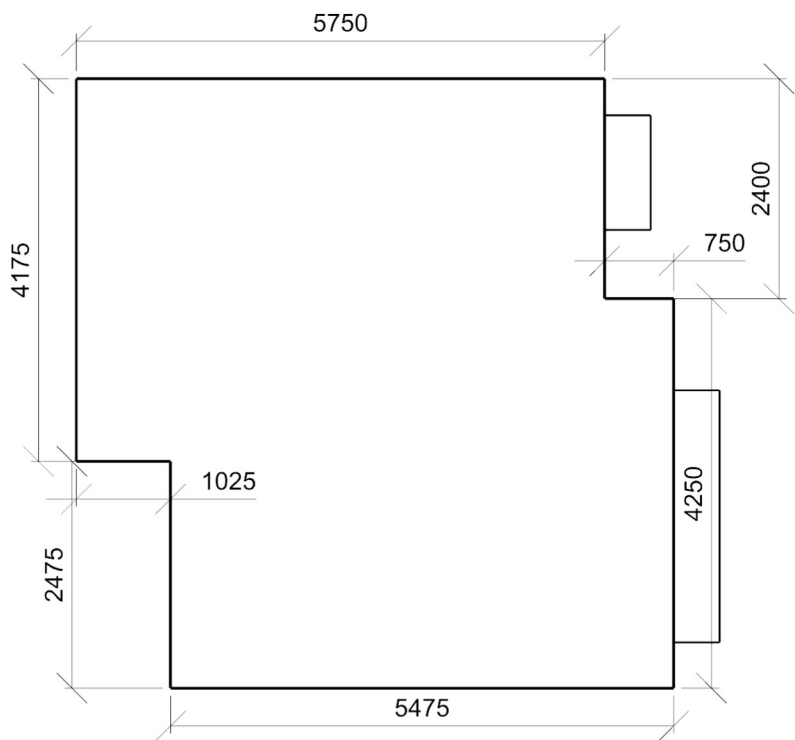
Geometrie

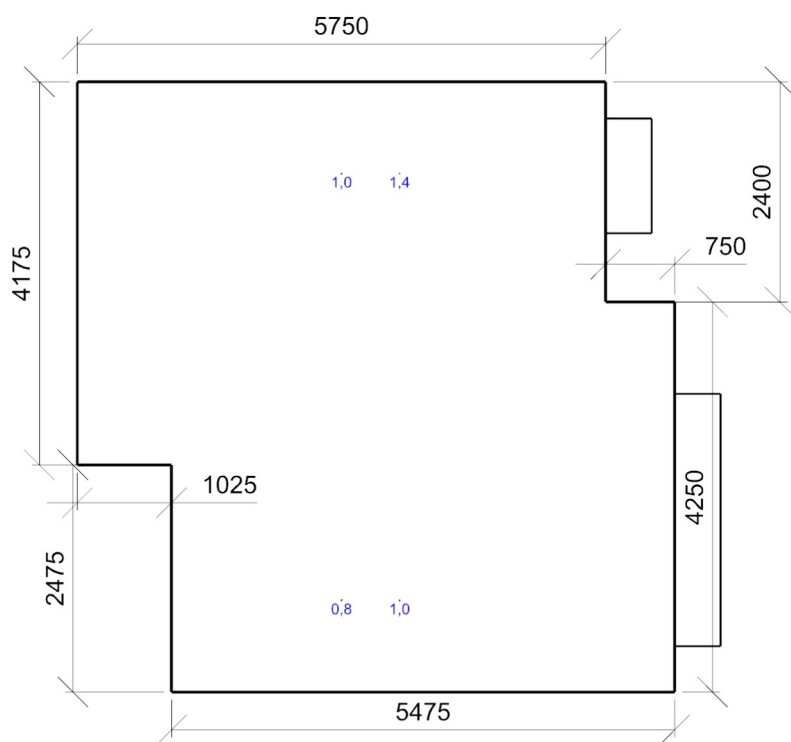
Výška	2760,00 mm
Plocha	38,9 m²

Odraznost

Podlaha	0,3
Strop	0,7
Stěny	0,5

Půdorys - 1.B.3 Obývací pokoj + kuchyně





Dmin/Dm/Dmax: **1,0/1,2/1,4 %** | Rovnoměrnost: **0,74**

Prostor - prostor

Výpočet

Počet odrazů	3
Medián oblohové vodorovné osvětlenosti	14900 lx
Model oblohy	Rovnoměrně zatažená
Osvětlenost na venkovní ploše	5000 lx
Rozměr elementární plochy	500 mm
Dělicí poměr svítidla	10

Údržba

Čistota prostředí	Čisté
Údržbu počítat	Ano
Interval obnovy povrchů	36 m
Interval čištění svítidel	12 m
Funkční spolehlivost	100 %
Výměna světelných zdrojů	Individuální

Půdorys - Prostor
